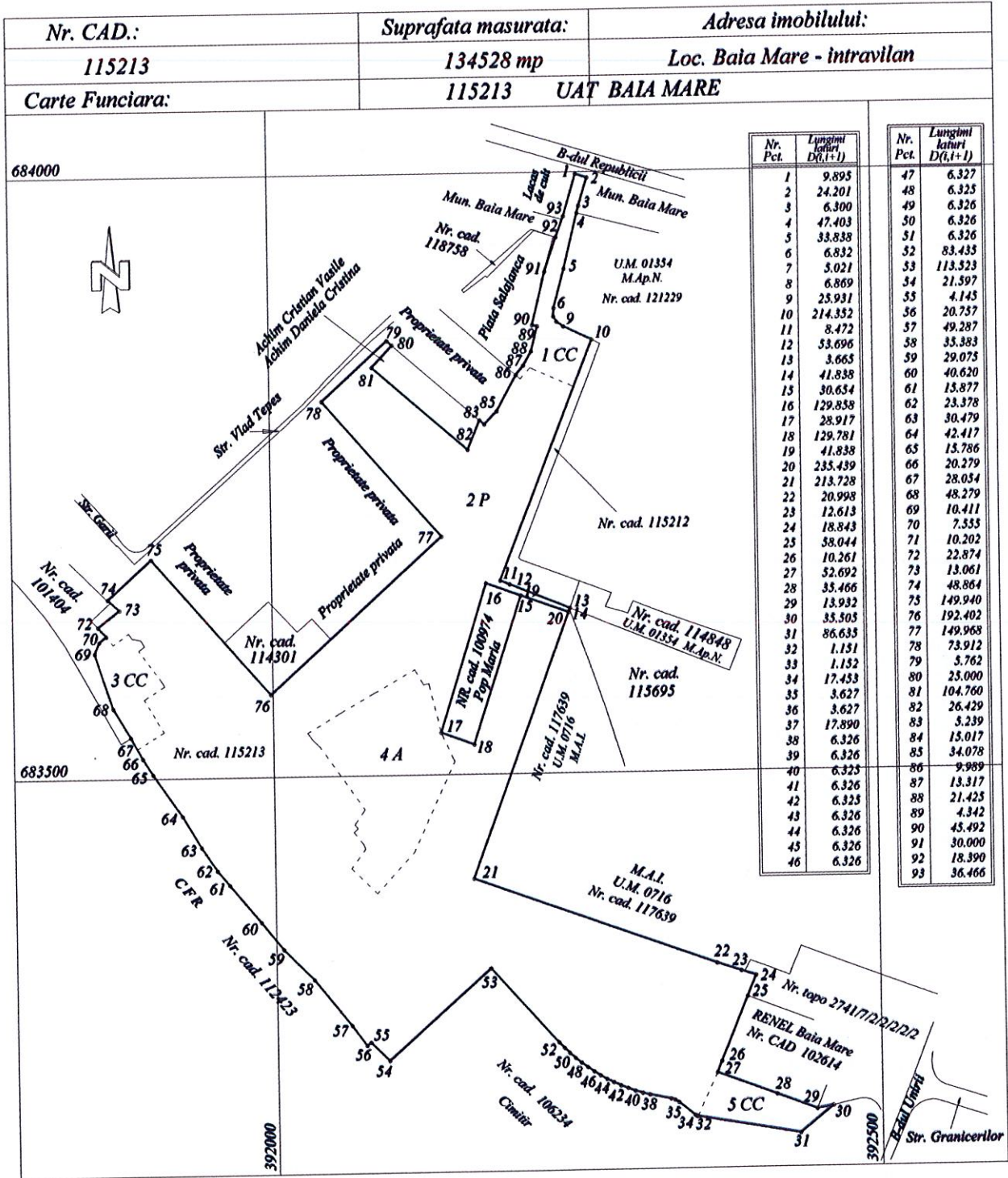


PLAN DE AMPLASAMENT SI DELIMITARE
scara 1:5000



Nr. Pct.	Lungimi latari D(i,t+1)	Nr. Pct.	Lungimi latari D(i,t+1)
1	9.895	47	6.327
2	24.201	48	6.325
3	6.300	49	6.326
4	47.403	50	6.326
5	33.838	51	6.326
6	6.832	52	83.433
7	5.021	53	113.523
8	6.869	54	21.597
9	25.931	55	4.145
10	214.352	56	20.737
11	8.472	57	49.287
12	53.696	58	35.383
13	3.663	59	29.075
14	41.838	60	40.620
15	30.654	61	13.877
16	129.858	62	23.378
17	28.917	63	30.479
18	129.781	64	42.417
19	41.838	65	15.786
20	235.439	66	20.279
21	213.728	67	28.034
22	20.998	68	48.279
23	12.613	69	10.411
24	18.843	70	7.535
25	38.044	71	10.202
26	10.261	72	22.874
27	52.692	73	13.061
28	35.466	74	48.864
29	13.932	75	149.940
30	33.303	76	192.402
31	86.633	77	149.963
32	1.151	78	73.912
33	1.152	79	3.762
34	17.453	80	23.000
35	3.627	81	104.760
36	3.627	82	26.429
37	17.890	83	3.239
38	6.326	84	15.017
39	6.326	85	34.078
40	6.323	86	9.989
41	6.326	87	13.317
42	6.323	88	21.425
43	6.326	89	4.342
44	6.326	90	45.492
45	6.326	91	30.000
46	6.326	92	18.390
		93	36.466

NOTA:
- planul de amplasament si delimitare serveste pentru obtinere HCL in vederea diminuarii suprafetei imobilului

Tabel de miscare parcelara

SITUATIA DIN CF					SITUATIA ACTUALA			
NR. C.F.	NR. CAD.	SUPRAF. m ²	CATEGORIA DE FOLOSINTA	PROPRIETARI	NR. CAD.	SUPRAF. m ²	CATEGORIA DE FOLOSINTA	PROPRIETARI
115213	115213	137028	CC, P, CC, A, CC	MUNICIPIUL BAIA MARE - domeniul privat	115213	134528	CC, P, CC, A, CC	MUNICIPIUL BAIA MARE - domeniul privat
TOTAL	-	137028	-	-	-	134528	-	-

